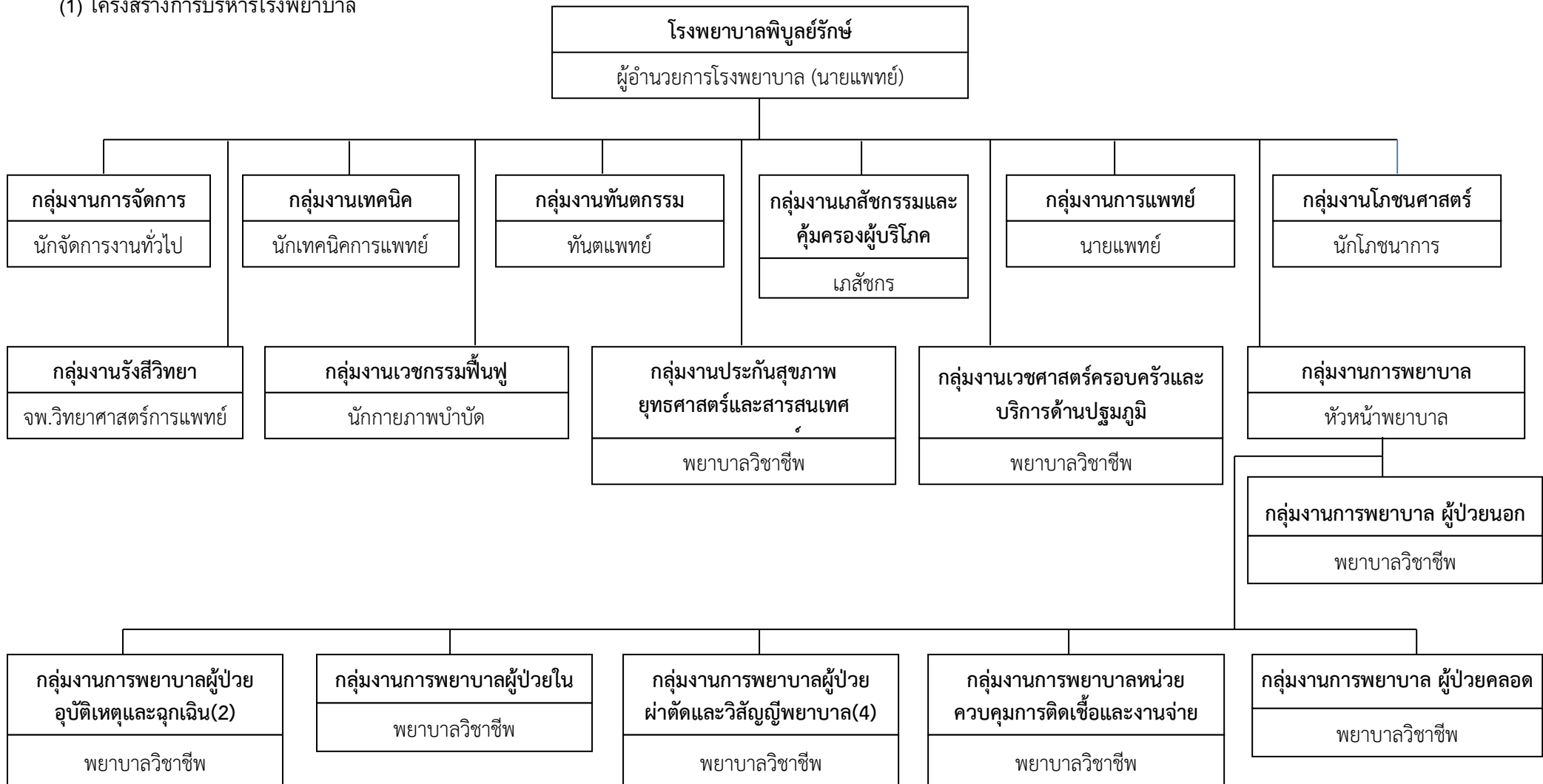
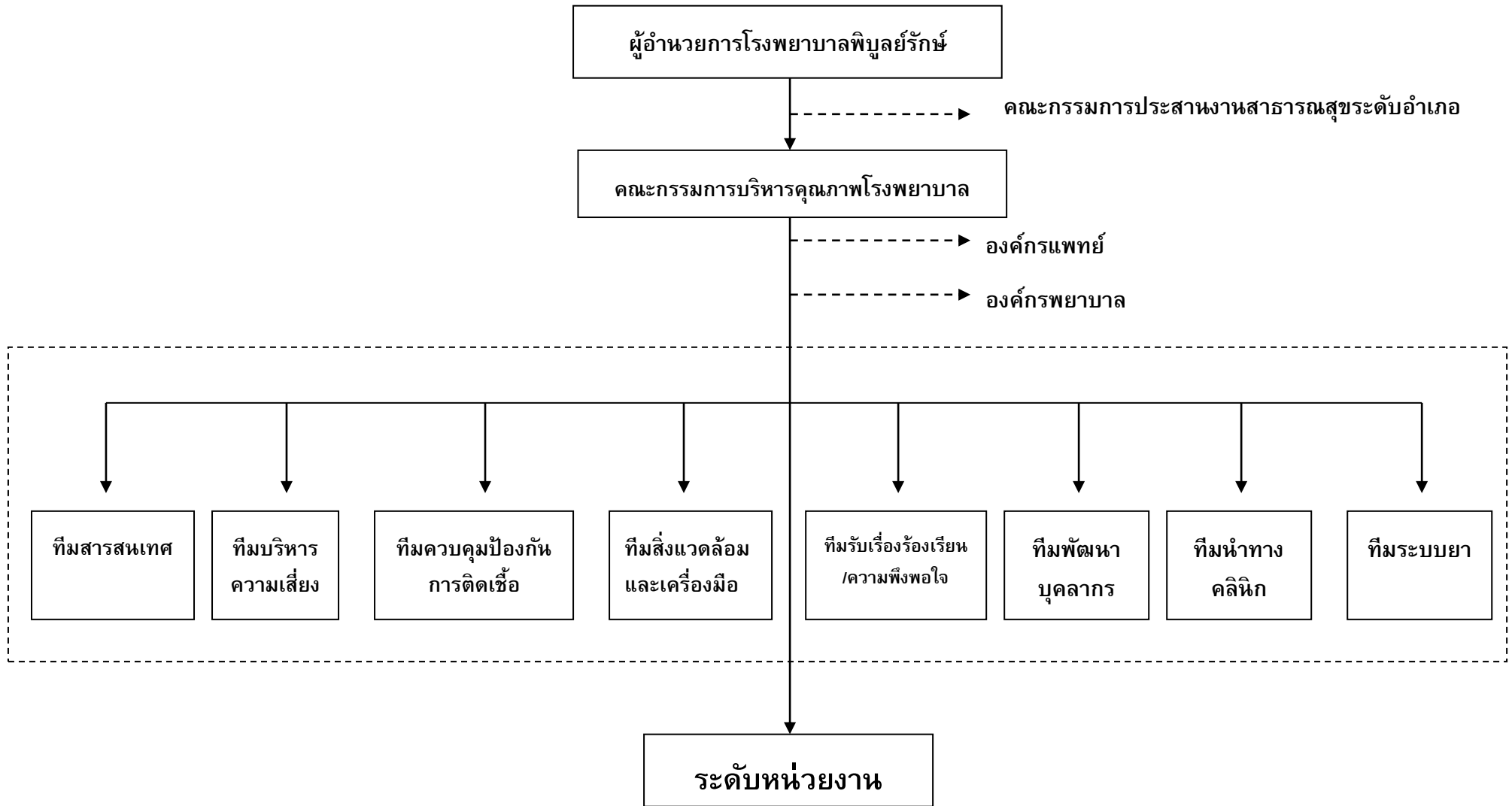


1. โครงสร้างองค์กร (นำเสนอด้วยแผนภูมิตามความเหมาะสมและระบุผู้รับผิดชอบ)

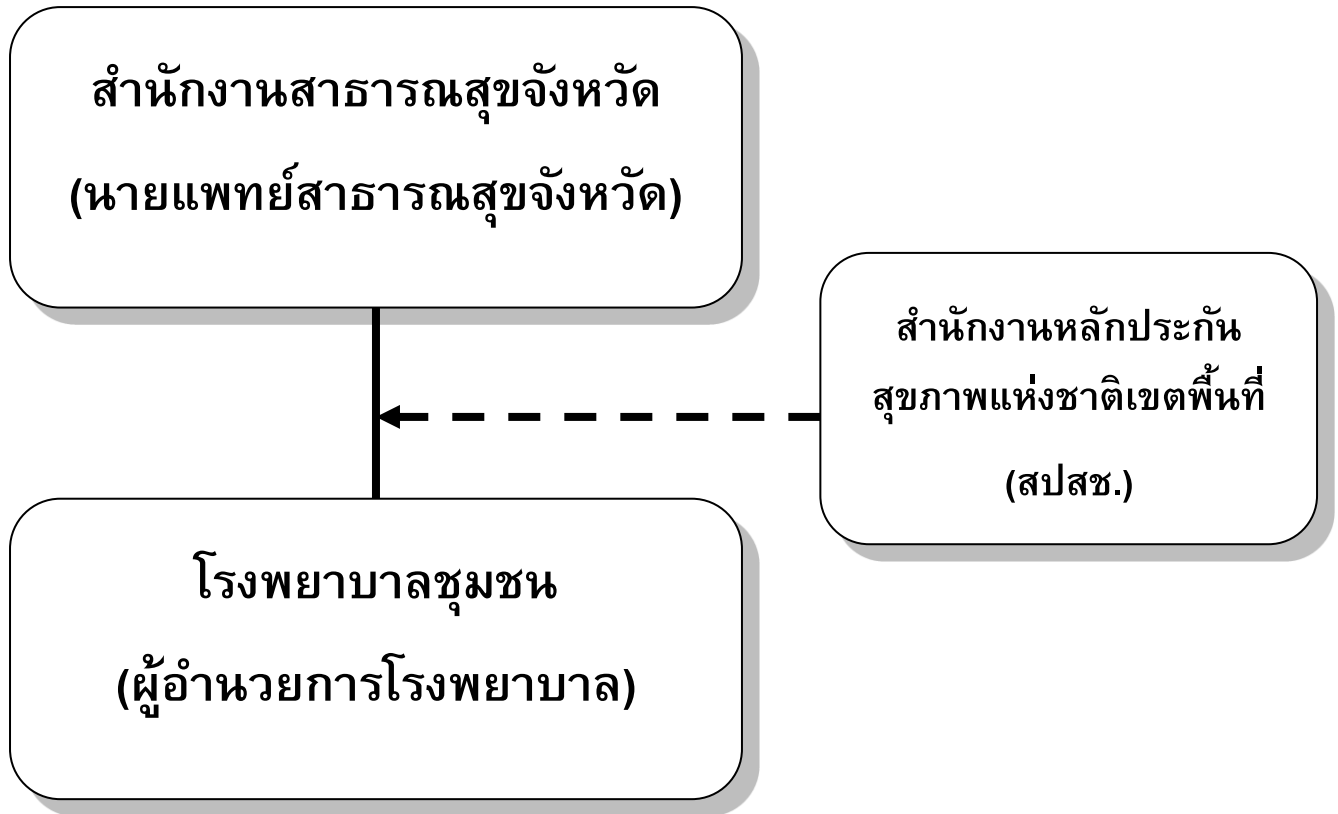
(1) โครงสร้างการบริหารโรงพยาบาล



(2) โครงสร้างความรับผิดชอบและการประสานงานในระบบคุณภาพ / สร้างเสริมสุขภาพ



(3) โครงสร้างระบบกำกับดูแลกิจการ/ธรรมาภิบาล





นายแพทย์ทรงศักดิ์ ห้าวหาญ
นายแพทย์เชี่ยวชาญ
ผู้อำนวยการโรงพยาบาลพิบูลย์รักษ์

ข้อมูลด้านบุคลากร

รพ.พิบูลย์รักษ์

แพทย์	2 คน
ทันตแพทย์	2 คน
เภสัชกร	4 คน
พยาบาลวิชาชีพ	26 คน
นักกายภาพบำบัด	2 คน
จพ.ทันตกรรม	2 คน
นักวิชาการสาธารณสุข	4 คน
นักเทคนิคการแพทย์	2 คน
บุคลากรอื่นๆ	61 คน
<u>รวมเจ้าหน้าที่ทั้งหมด</u>	<u>108 คน</u>

สสอ.พิบูลย์รักษ์

นักวิชาการสาธารณสุข	7 คน
จพ.สาธารณสุข	4 คน
พยาบาลวิชาชีพ	4 คน
จพ.ทันตสาธารณสุข	2 คน
บุคลากรอื่นๆ	13 คน
<u>รวมเจ้าหน้าที่ทั้งหมด</u>	<u>30 คน</u>

รวมทั้งสิ้น 138 คน

ข้อมูลด้านสาธารณสุข

รพ.สต.ดอนกลอย รับผิดชอบ 11 หมู่บ้าน
ประชากร 7,236 คน

รพ.สต.บ้านแดง รับผิดชอบ 7 หมู่บ้าน
ประชากร 4,264 คน

รพ.สต.นาทราย รับผิดชอบ 5 หมู่บ้าน
ประชากร 4,218 คน

รพ.สต.ถ่อนนาเพลิน รับผิดชอบ 6 หมู่บ้าน
ประชากร 4,804 คน

PCU พิบูลย์รักษ์ รับผิดชอบ 8 หมู่บ้าน
ประชากร 4,360 คน

รพ.แม่ข่าย



เครือข่ายหน่วยบริการสาธารณสุข

CUP พิบูลย์รักษ์

โรงพยาบาลชุมชน
30 เตียง

สำนักงานสาธารณสุข
อำเภอพิบูลย์รักษ์

ศูนย์สุขภาพชุมชน
พิบูลย์รักษ์

รพ.สต.
ดอนกลอย

รพ.สต.
บ้านแดง

รพ.สต.
นาทราย

รพ.สต.
ถ่อนนาเพลิน

ภาพถ่ายโครงสร้างหน่วยงาน

โรงพยาบาลพิบูลย์รักษ์มีคุณภาพ อำเภอพิบูลย์รักษ์ จังหวัดอุดรธานี

วิสัยทัศน์ (vision) โรงพยาบาลพิบูลย์รักษ์มีคุณภาพ ได้มาตรฐาน บริการเหมือนญาติมิตร ประชาชนสุขภาพดี ชุมชนมีส่วนร่วม

พันธกิจ (mission)

๑. ให้บริการสุขภาพระดับคุณภาพด้านการบริการพยาบาล ส่งเสริมสุขภาพ ป้องกันโรคและฟื้นฟูสภาพแก่ประชาชน อย่างมีคุณภาพตามมาตรฐานวิชาชีพ
๒. พัฒนาระบบบริการให้ได้มาตรฐานกับบริการส่วนอื่นโดยคำนึงถึงความพึงพอใจของผู้รับบริการ
๓. ส่งเสริมการมีส่วนร่วมของประชาชนและบุคลากรในการพัฒนาคุณภาพการให้บริการ รวมทั้งชุมชน
๔. จัดบริการพยาบาลที่ปลอดภัยและมีคุณภาพมาตรฐานอย่างมีประสิทธิภาพ
๕. สนับสนุนบุคลากรและวิชาชีพอื่นให้มีส่วนร่วมในการดูแลสุขภาพตนเอง

เป้าประสงค์

๑. ประชาชนได้ใช้บริการสุขภาพที่มีคุณภาพ มีผลดีถึง สาธารณชนในท้องถิ่น
๒. ประชาชนและบุคลากรมีส่วนร่วมในการจัดการสุขภาพของตนเองและชุมชน
๓. มีสิ่งมาสื่อถึงมีผลต่อผู้เกี่ยวข้องและผู้รับบริการและชุมชน
๔. จัดบริการสุขภาพที่ได้เสียของและมีประสิทธิภาพมาตรฐานอย่างมีประสิทธิภาพ
๕. โรงพยาบาลมีการบริหารจัดการอย่างมีประสิทธิภาพภายใต้เกณฑ์การประเมิน

โครงสร้างการดำเนินงานภายในโรงพยาบาลพิบูลย์รักษ์

ภารกิจด้านอำนวยการ

ฝ่ายบริหารงานทั่วไป

งานการเงินและบัญชี/พัสดุ

งานแผนยุทธศาสตร์/งานข้อมูลและสถิติ

งานประกันสุขภาพ

งานพัฒนาคุณภาพมาตรฐาน

งานพยาบาลหะ / งานสวน งานรักษาความปลอดภัย

ภารกิจด้านบริการ

กลุ่มงานบริการทางการแพทย์

งานทันตกรรม

กลุ่มงานเทคนิคการแพทย์

งานเภสัชกรรม/แพทย์แผนไทย

งานพยาธิวิทยา / รังสีเทคนิค

กลุ่มงานเวชปฏิบัติครอบครัวและชุมชน

ภารกิจด้านการพยาบาล

กลุ่มการพยาบาล

งานผู้ป่วยนอก

งานอุบัติเหตุ-ฉุกเฉิน

งานห้องคลอด

งานห้องผ่าตัด/ซีกฟอก-จ่ายกลาง

งานผู้ป่วยใน

